

# Betjeningsvejledning

## Energimåling

MULTICAL® 403 fungerer på følgende måde:

**Flowmåleren** registrerer, mængden af vand, der cirkulerer gennem systemet i kubikmeter [m<sup>3</sup>].

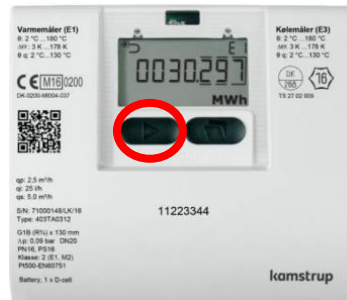
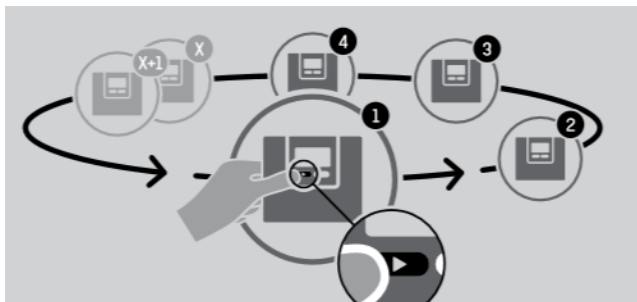
**Temperaturfølelserne**, i frem- og returløb, registrerer afkølingen, dvs. forskellen mellem fremløbs- og returløbstemperatur.

**MULTICAL® 403** beregner energiforbruget ud fra vandets volumen og temperaturforskellen.

## Visninger i displayet

Når primærtasten ► aktiveres, skiftes der til en ny primærvisning. Sekundærtasten ◼ anvendes til at fremkalde historiske visninger og gennemsnitsværdier.

Fire minutter efter sidste aktivering af en vilkårlig fronttast, skiftes der automatisk til visning af energiforbruget.



## Displayvisninger



Current information code. **Aktuel informationskode.** Kontakt forsyningselskabet hvis værdien ikke er "00000000".

Afhængig af displaykode vises her yderligere displays.



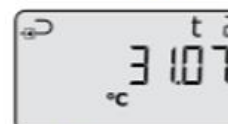
Antal driftstimer. Tryk på ◼ for at se fejltimetæller (antal driftstimer hvor der har været en fejl).



Aktuel fremløbstemperatur. Tryk på ◼ for at se årlige og månedlige gennemsnitsværdier.



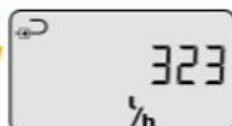
Opsummeret forbrug på indgang A og B. I dette eksempel for en tilsluttet vandmåler.



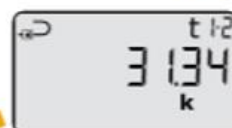
Aktuel returløbstemperatur. Tryk på ◼ for at se årlige og månedlige gennemsnitsværdier.



Aktuel varmeeffekt. Tryk på ◼ for at se max. værdien i indeværende år samt årlige og månedlige logværdier.



Aktuelt vandflow. Tryk på ◼ for at se max. værdien i indeværende år samt årlige og månedlige logværdier.



Aktuel differensstemperatur (afkøling).